

Ημερίδα

“Συλλογική Νοημοσύνη στην Ψηφιακή Εποχή”

- Έργα Διάγνωσης Αναγκών της Αγοράς Εργασίας σε Εξέλιξη**
Συντονισμός: Δρ. Ολυμπία Καμινιώτη, Διευθύντρια Ανάλυσης Αγοράς
Εργασίας και Εργασιακών Σχέσεων, ΕΙΕΑΔ
- Σύρος Κοσκοβόλης, Υπεύθυνος Μονάδας Προγραμματισμού, Σχεδιασμού,
Ωρίμανσης & Υλοποίησης Εθνικών και Κοινοτικών Προγραμμάτων, ΕΕΑ

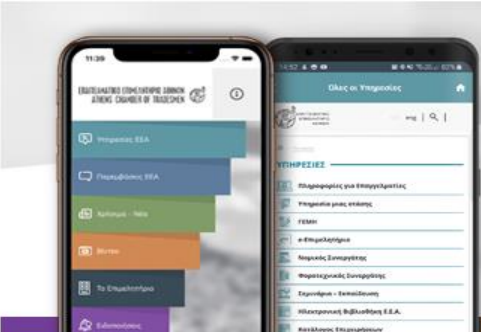


ελλ eng

🔍 📘 🐦 📺 in

ΕΠΙΜΕΛΗΤΗΡΙΟ ΠΑΡΕΜΒΑΣΕΙΣ ΧΡΗΣΙΜΑ ΚΑΙ ΑΛΛΑ ΝΕΑ ΥΠΗΡΕΣΙΕΣ ΒΙΝΤΕΟ ΕΕΑ

<https://www.eea.gr/arthra-eea/ston-aera-to-eea-mobile-app/>



EEA Mobile App... Κάθε στιγμή δίπλα σου!

Google play App Store

Κατεβάστε το app εδώ



ΥΠΗΡΕΣΙΕΣ ΕΕΑ

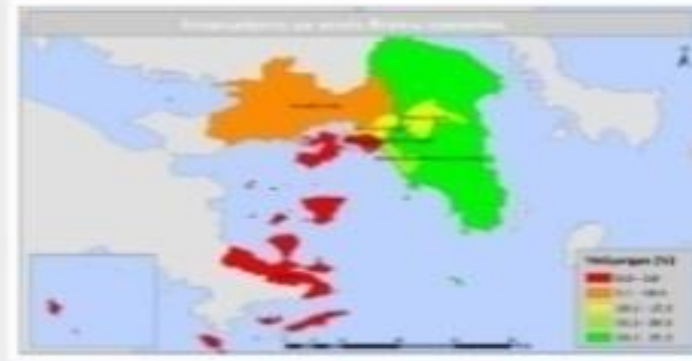
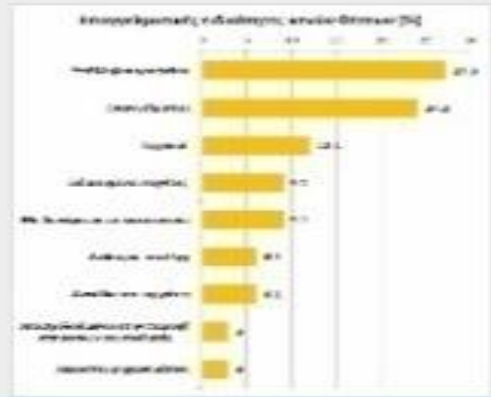
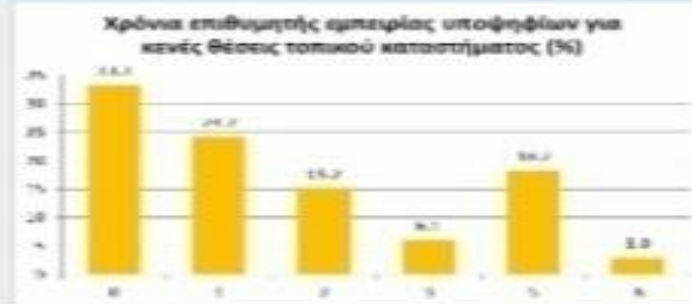
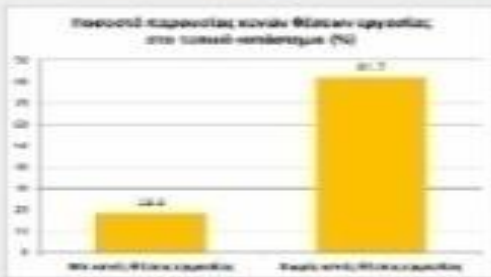
 **e-Επιμελητήριο**
Συνδρομή - Πιστοποιητικά χωρίς αναμονή

 **Σεμινάρια - Εκπαίδευση**
Υποστήριξη στην επιλογή...

Συνεχίζοντας σε αυτό τον ιστότοπο αποδέχεστε την χρήση των cookies στη συσκευή σας όπως περιγράφεται στην πολιτική απορρήτου. [Μάθετε Περισσότερα](#)

Το Επαγγελματικό Επιμελητήριο της Αθήνας εκπόνησε το 2015 τη Μελέτη διάγνωσης των αναγκών της αγοράς εργασίας στην Περιφέρεια Αττικής, για λογαριασμό της Ειδικής Υπηρεσίας Διαχείρισης του ΠΕΠ Αττικής .

Κενές θέσεις εργασίας



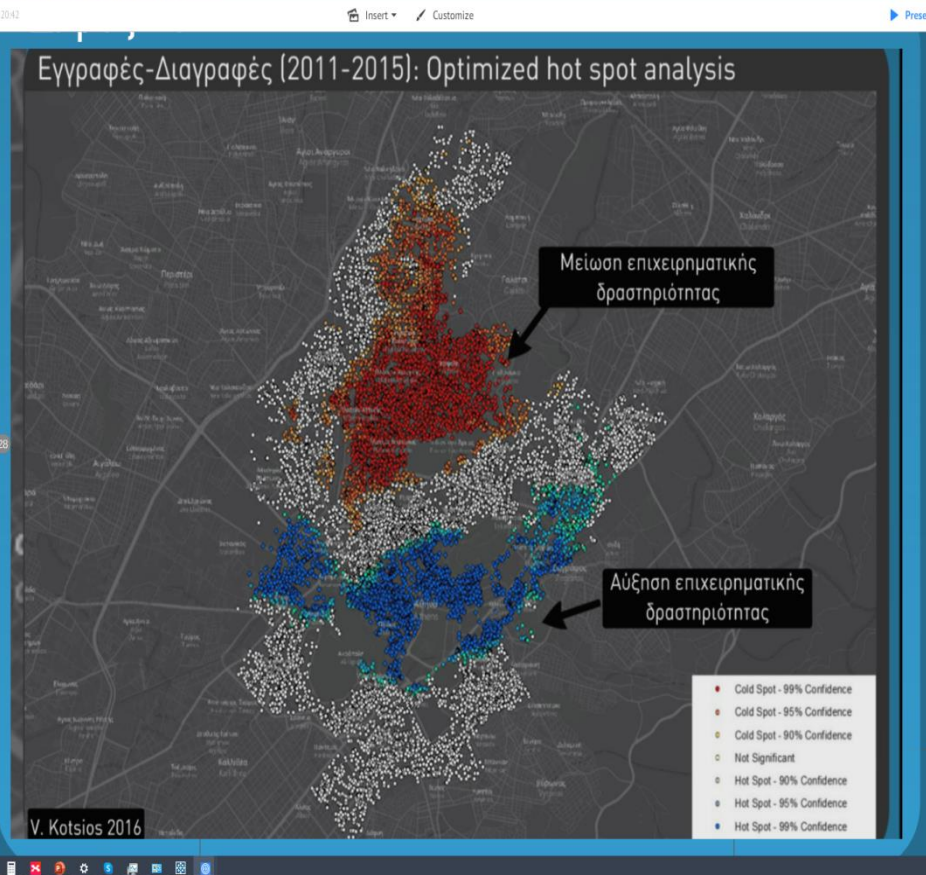
Το Επαγγελματικό Επιμελητήριο της Αθήνας εκπόνησε το 2015 τη Μελέτη διάγνωσης των αναγκών της αγοράς εργασίας στην Περιφέρεια Αττικής, για λογαριασμό της Ειδικής Υπηρεσίας Διαχείρισης του ΠΕΠ Αττικής .

Νέες θέσεις εργασίας (κλάδοι)

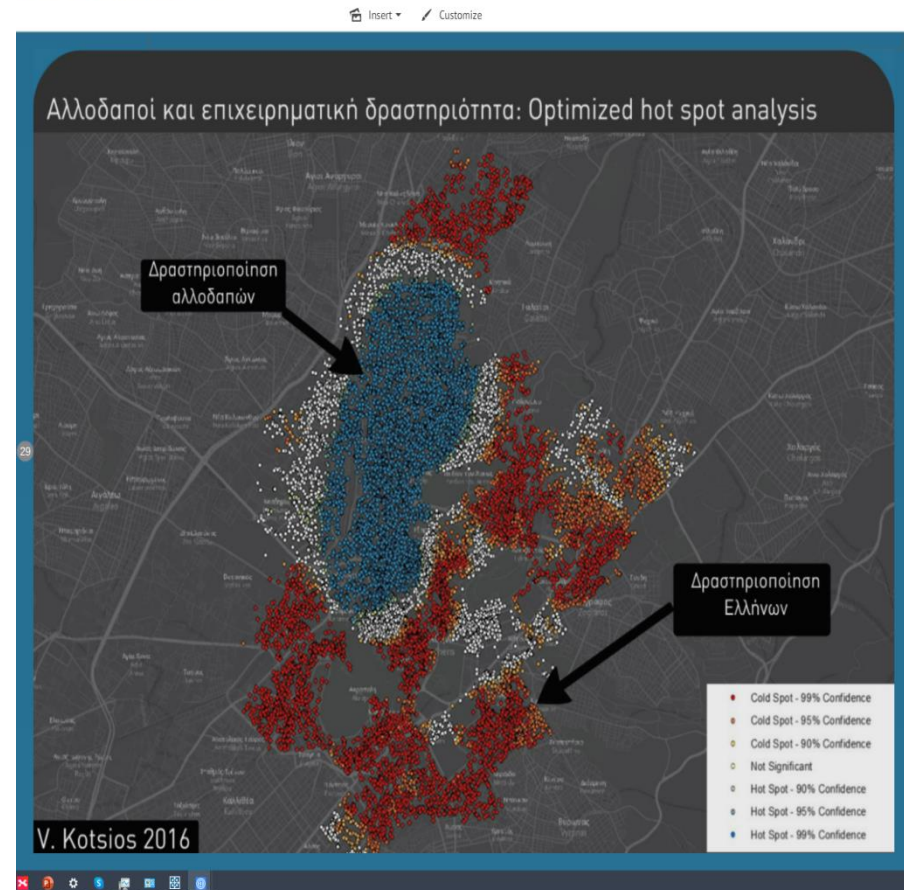


Το 2016 μελέτησε τη μεταβολή της επιχειρηματικότητας στον δήμο Αθήνας 2011-2015

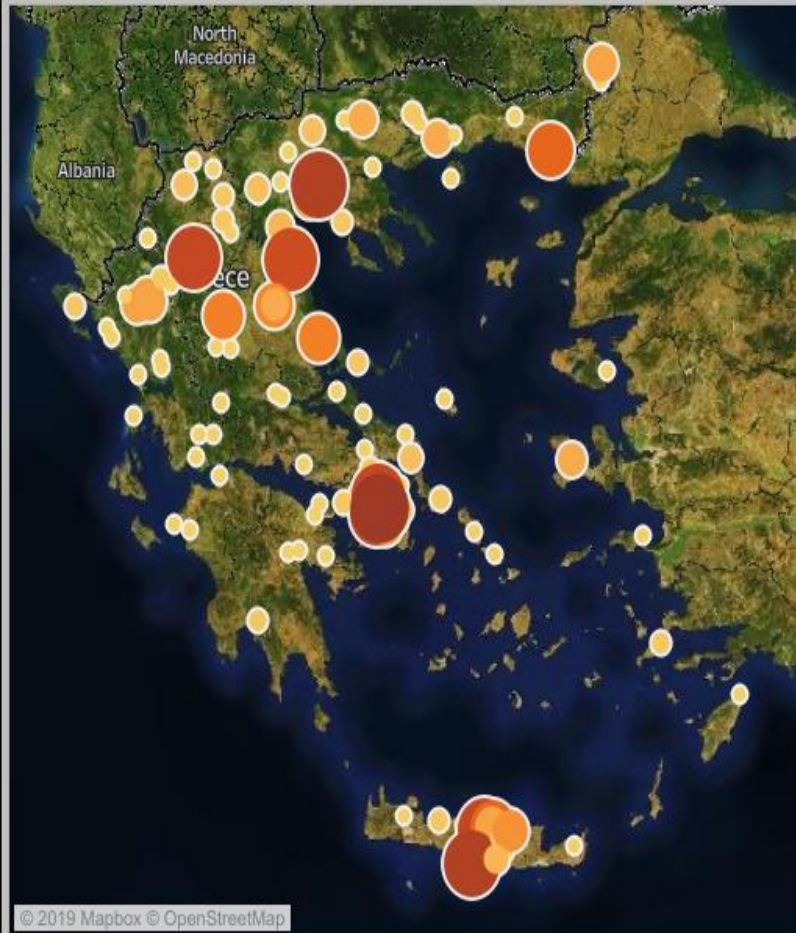
την επιχειρηματική δραστηριότητα στο Δήμο της Αθήνας



επιχειρηματική δραστηριότητα στο Δήμο της Αθήνας



EARLY WARNING GREECE



© 2019 Mapbox © OpenStreetMap

Tutti

SECTOR

Trade & Transport	38,45%
Education & Health	12,05%
Real Estate, Business Services	11,88%
Construction	11,88%
IT & Communication	9,08%
Culture & Leisure	6,60%
Finance & Insurance	5,45%
Industry	2,97%
Tourism	0,99%
Agriculture	0,66%

RESULT OF ASSISTANCE

Company can continue	94,15%
Company will be closed	4,30%
company will be sold	1,20%
company will declare bankr..	0,34%

AGE OF COMPANY

2-10	38,53%
11-20	35,41%
21-30	17,59%
>31	8,46%

MAIN TYPE OF PROBLEM

Marketing or visibility issues	37,08%
Bad or no business model	15,51%
Unmanageable debt	14,61%
Lack of structure for HR, divi..	7,64%
Deficient or non-existent acc..	6,97%
Mixture of personal and busi..	5,84%
Sector decline	5,62%
Personal problems	3,60%
Transfer of business	2,47%
Lack of experience in the sect..	0,67%

DURATION OF ASSISTANCE

Up to 1 month	60,90%
Up to 3 months	18,59%
Up to 2 months	
Up to 4 months	3,52%
Up to 6 months	
Up to 5 months	1,71%
More than 6 months	

EMPLOYEES

Micro (1-9 staff)	66,90%
Self-employed (0 staff)	25,84%
Small (10-49 staff)	7,08%
Medium (50-250 staff)	0,18%

Παρέμβαση στην περιοχή ΠΛΑΚΑ - ΜΟΝΑΣΤΗΡΑΚΙ



VIDEO:

https://www.youtube.com/watch?v=u3-aD1qkeF0&feature=emb_title

Ανάλυση επιχειρήσεων ΠΛΑΚΑΣ - ΜΟΝΑΣΤΗΡΑΚΙΟΥ



<https://public.tableau.com/profile/social.analytics.gr#!/vizhome/SMEsANALYSIS/EEA/Dashboard1>



© 2019 Mapbox © OpenStreetMap

ΣΥΝΟΛΟ ΕΠΙΧΕΙΡΗΣΕΩΝ

ΔΡΑΣΤΗΡΙΟΤΗΤΑ

ΤΟΥΡΙΣΤΙΚΑ ΕΙΔΗ	17,23%
ΕΝΔΥΜΑΤΑ ΥΠΟΔΗ...	13,87%
ΕΣΤΙΑΣΗ	15,55%
ΕΙΔΗ ΛΑΙΚΗΣ ΤΕΧΝ...	12,61%
ΜΙΚΡΗ ΛΙΑΝΙΚΗ	8,82%
ΚΟΣΜΗΜΑΤΑ	4,20%
ΑΛΛΟ	27,73%

ΝΟΜΙΚΗ ΜΟΡΦΗ

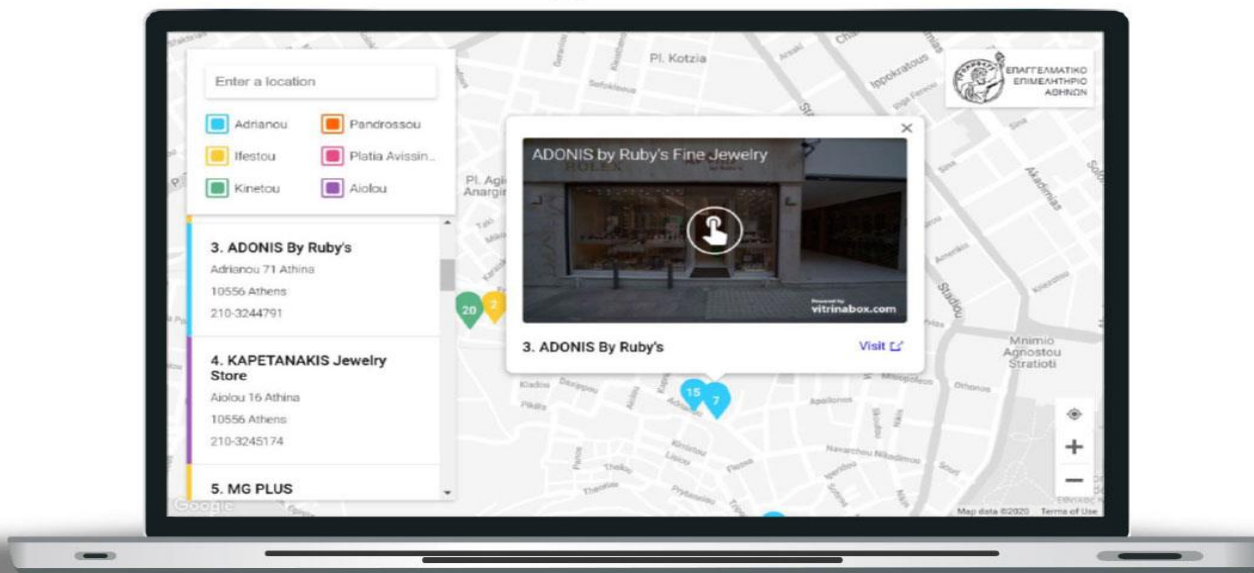
ΑΤΟΜΙΚΗ	49,16%
ΟΜΟΡΡΥΘΜΟΣ ΕΤΑΙ...	40,34%
ΕΤΕΡΟΡΡΥΘΜΟΣ ΕΤΑΙΡΙΑ	8,82%
ΑΛΛΟ	4,20%
Ε.Π.Ε.	2,10%
ΧΩΡΙΣ ΠΛΗΡΟΦΟΡΙΑ	21,43%

Εικονική Περιήγηση επιχειρήσεων

<https://www.eea.gr/arthra-eea/ikoniki-periigisi-epichiriseon-me-ena-klik/>



ΕΠΑΓΓΕΛΜΑΤΙΚΟ
ΕΠΙΜΕΛΗΤΗΡΙΟ
ΑΘΗΝΩΝ



Powered by Vitrina Box